

EES

Chauffe-eau électrique pour application domestique

EES - 30/40/52/66/80/120



Chauffe-eau électrique pour application domestique et industrielle de petite taille • 2 éléments de chauffe incoloy • Chaque élément est pourvu d'un thermostat de régulation (réglable de 43 - 77°C) • Thermostat de sécurité avec touche <réinitialisation> • Interrupteur préférentiel facilité l'allumage d'un des éléments de transférer 3kW max • La thermovitrification PermaGlas Ultra Coat slushcoat prévient la corrosion • Anode en magnesium interchangeable

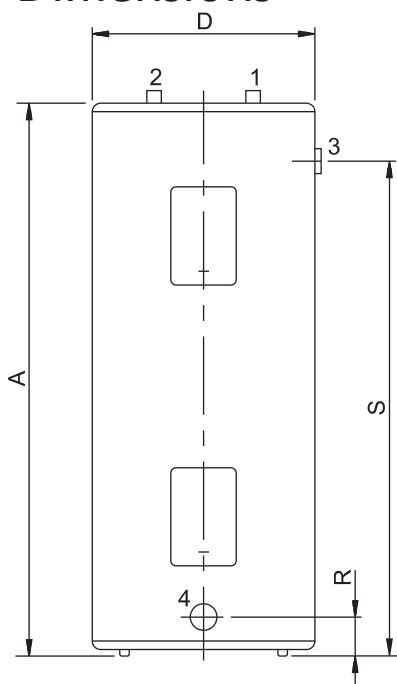
Données techniques

		EES 30	EES 40	EES 52	EES 66	EES 80	EES 120
Données électriques							
Puissance nominale	kW	2,8	2,8	2,8	2,8	2,8	2,8
Ampérage	A	11-13	11-13	11-13	11-13	11-13	11-13
Éléments	-	2	2	2	2	2	2
Tension électrique de l'alimentation	VAC/Hz	230 (-15/+10%)/50-60 (± 1 Hz)					
Général							
Poids à vide	kg	36	43	48	64	80	125
Poids maximum	kg	151	198	238	314	380	575
Capacité de stockage	l	115	155	190	250	300	450
Température maximum de consigne	°C	77	77	77	77	77	77
Pression de service maximum	kPa (bar)	800 (8)					
Capacité utile							
(Tfroide = 10°C/ Tset = Tmax)							
30 min. ΔT=28°C	l	231	298	356	457	541	792
60 min. ΔT=28°C	l	273	340	399	499	583	834
90 min. ΔT=28°C	l	315	382	441	541	625	876
120 min. ΔT=28°C	l	358	425	483	504	668	919
Continu ΔT=28°C	l/h	85	85	85	85	85	85
Temps de réchauffage à ΔT=28°C	min.	82	110	135	177	213	319
30 min. ΔT=50°C	l	129	167	200	256	303	443
60 min. ΔT=50°C	l	153	190	223	280	326	467
90 min. ΔT=50°C	l	177	214	247	303	350	445
120 min. ΔT=50°C	l	200	238	271	327	374	515
Continu ΔT=50°C	l/h	47	47	47	47	47	47
Temps de réchauffage à ΔT=50°C	min.	146	196	241	317	380	570
Données pour le transport							
Poids avec emballage	kg	42	49	55	72	90	137
Largeur de l'emballage	mm	580	580	580	620	680	770
Hauteur de l'emballage	mm	1000	1190	1440	1600	1620	1710
Profondeur de l'emballage	mm	650	650	650	880	740	840

l'Étiquetage Énergétique

		EES 30	EES 40	EES 52	EES 66	EES 80	EES 120
Profil de Soutirage	-	L	L	XL	XL	XL	XL
l'Étiquetage Énergétique	-	C	C	C	C	D	D
l'Efficacité	%	39	38	38	38	37	37
Consommation Annuelle d'Électricité (AEC)	kWh	2602	2679	4399	4411	4430	4485
Consommation Journalière d'Électricité	kWh	11,907	12,364	20,320	20,039	21,500	20,830
Consommation Annuelle de Combustible (AFC)	GJ GCV	0	0	0	0	0	0
Consommation Journalière de Combustible	kWh GCV	0,000	0,000	0,000	0,000	0,000	0,000
Émissions d'Oxydes d'Azote (NO2)	mg/kWh GCV	-	-	-	-	-	-
Eau Mitigée à 40°C (selon V40)	litr.	143	187	237	295	368	552
Niveau de Puissance Acoustiques	dB	15	15	15	15	15	15

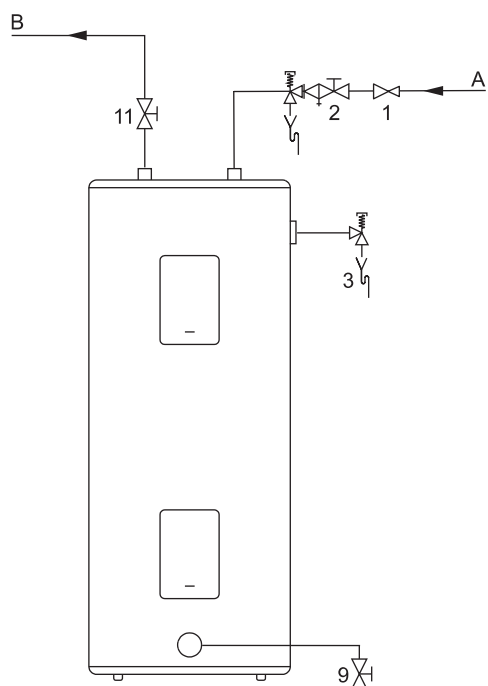
Dimensions



EES 30-120

	EES 30	EES 40	EES 52	EES 66	EES 80	EES 120
A	930	1110	1370	1530	1540	1620
D	520	520	520	560	610	710
F	930	1110	1370	1530	1540	1620
R	110	110	110	110	110	110
S	730	970	1210	1360	1330	1385
1	Eau froide			3/4-14 NPT		
2	Eau chaude			3/4-14 NPT		
3	Soupape thermique T&P			3/4-14 NPT		
4	Robinet de vidange			3/4-14 NPT		
Dimensions en mm.						

Schéma d'installation



EES 30-120

- 1 Réducteur de pression
- 2 Groupe de sécurité
- 3 Soupape thermique T&P
- 9 Vanne de vidange
- 11 Vanne d'isolement
- 14 Point de puisage

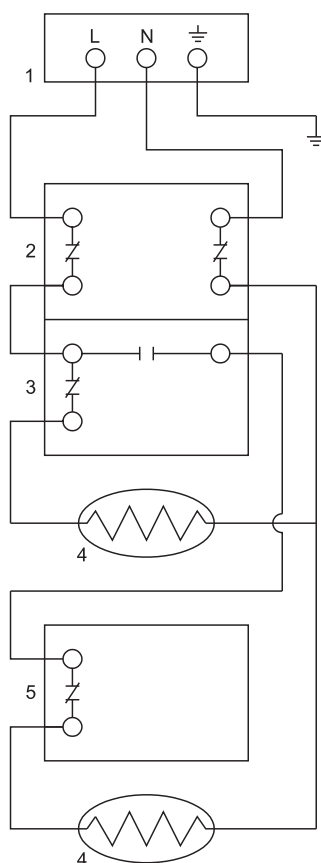
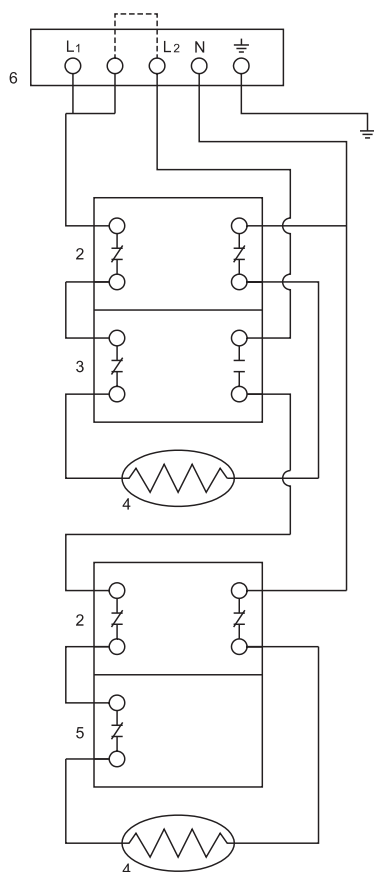
- A Alimentation eau froide
- B Sortie eau chaude

Pour plus d'information sur l'installation et les connexions électriques, voir le manuel d'installation.



Schéma électrique

EES 30-120



- 1 Raccord électricité tarif jour
- 2 Thermostat de sécurité 2 pôles
- 3 Thermostat de réglage avec interrupteur préférentiel
- 4 Élément chauffage
- 5 Thermostat de réglage
- 6 Raccord avec option électricité tarif nuit

Dans le manuel d'instructions, vous trouverez l'information nécessaire concernant la connexion, l'installation et l'entretien du produit, incluant l'information pour la connexion électronique.

L'information relative au recyclage et à la fin de vie du produit s'y trouve également.

Ce manuel est remis avec l'appareil et peut être téléchargé de notre site web: www.aosmith.be.